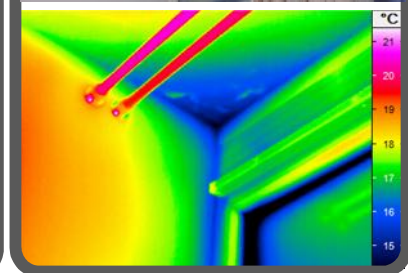
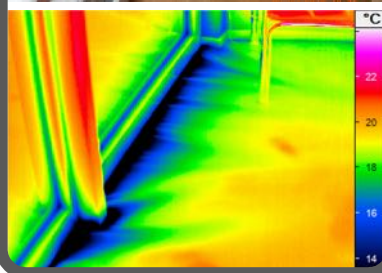
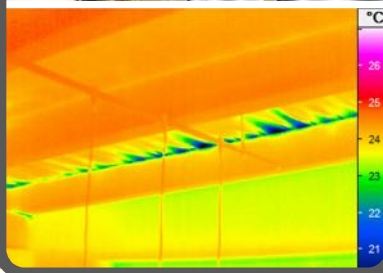
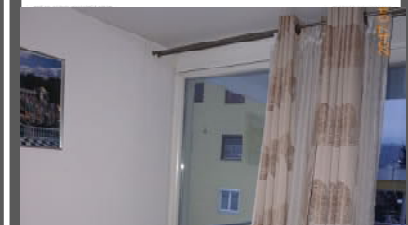
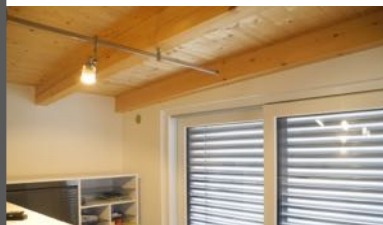
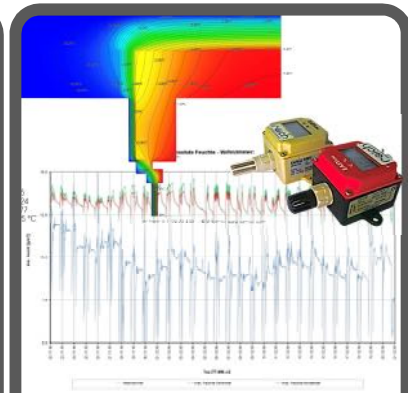


RAICH-CONSULT

Allgemein beeidete und gerichtlich zertifizierte Sachverständige für Hochbau, Thermische Bauphysik, Bauthermografie, Luftdichtheitsmessung, Messungen Kälte, Wärme und Feuchte an Bauteilen, Messung (Raum-)Luftwerte, Wärme- und Feuchtigkeitstechnik, Nutzwertfestsetzung (Parifizierung) Mühlgasse 19 • 6170 Zirl • Tirol • +43 (0)5238/52 777 • office@raich-consult.at • www.raich-consult.at

Thermografie praktisch - kombiniert vielfältig einsetzen

Die tägliche Praxis im Bauwesen setzt an den Techniker in der Bauschadensanalyse hohe Anforderung an Erfahrung und Sachkenntnisse bautechnischen Wissens. Zu diesem Fachwissen helfen moderne Messgeräte und Spezialsoftware die gegebene Schadenssituation zu veranschaulichen und die Ursache des Schadens zu finden.



1.) In Kombination mit Blower Door sind Lecks in Baufugen schnell feststellbar.

2.) Thermografie und Aufbringung eines Tracers als Nachweis für Wassereintritte.

3.) Thermografie, Langzeitmessungen und Wärmebrücken-Simulationsberechnungen.

FAZIT: Die Kombination aus verschiedenen Messverfahren und sonstigen Untersuchungsmethoden, wie z.B. Simulationsberechnungen zur Ermittlung von Bauschäden, helfen bei deren Ursachenfindung und vor allem beim Erarbeiten von Lösungsansätzen zu deren Behebung. Durch Kombination unterschiedlichster Verfahren lässt sich der Schaden genauer erfassen und somit eine präzisere und wirtschaftlichere Sanierung einleiten.

**Schnelle, praktikablere und wirtschaftliche Lösungsansätze sind der Schlüssel zum Erfolg.
30 Jahre Büro Raich Erfahrung und Fachwissen zu ihrem Vorteil!**